



Сила клея MasterTile®

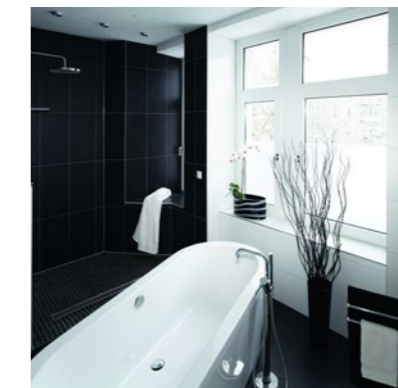
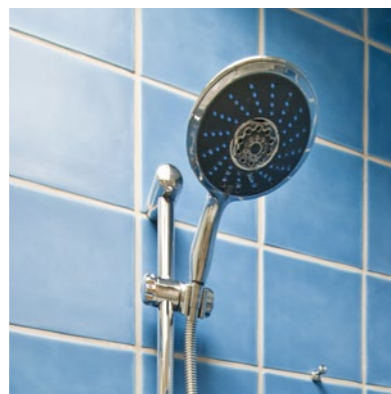
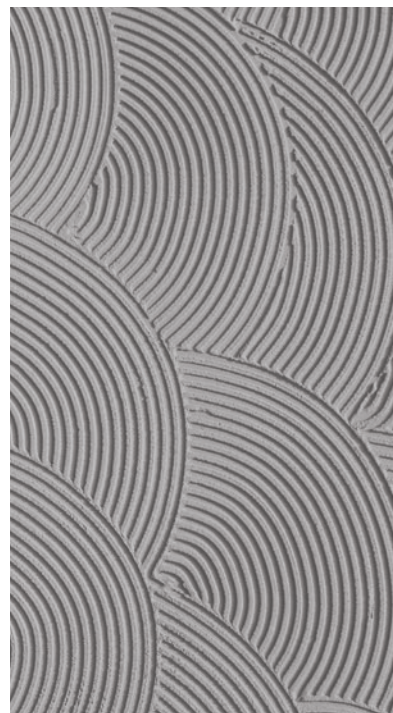
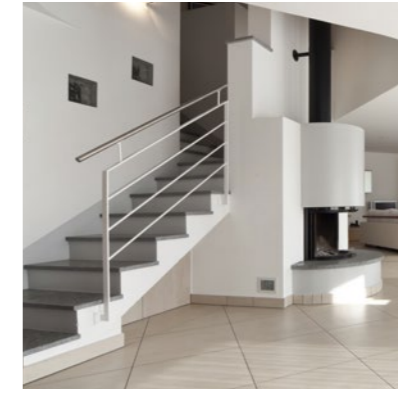
1. Быстрый
2. Цепкий
3. Выносливый
4. Долговечный
5. Доступный по цене





MasterTile

Области применения





Быстро. Выгодно. Навсегда.

MasterTile FLX 23

Высокоадгезионный клей для укладки керамической плитки в сжатые сроки*



Соответствует классу C2TE

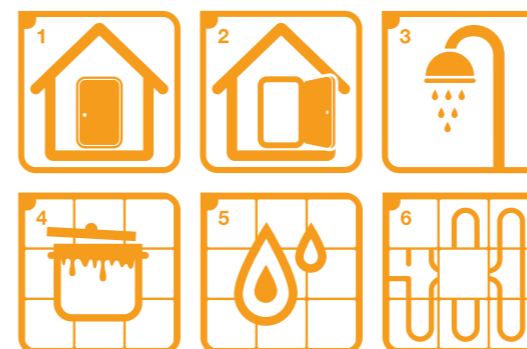
Расход клея

Размер плитки, мм	Высота зуба шпателя, мм	Расход на 1 м ² , кг	Эффективность 1 мешка, м ²
25×25	4	1.6	15.6
50×50	4	1.6	15.6
100×100	4	1.6	15.6
100×200	6	2.2	11.4
150×150	6	2.2	11.4
250×125	8	2.7	9.3
250×200	8	2.7	9.3
300×300	10	3.4	7.4

* Подходит для укладки крупноформатной плитки



Области применения



1. Внутренние помещения
2. Наружные помещения
3. Душевые
4. Кухни
5. Влажные зоны
6. Теплые полы

Надежные характеристики

- Адгезия к бетону более 1 МПа
- Высокая тиксотропия. Сползание менее 0,5 мм
- Стойкий к водным воздействиям
- Время корректировки 30 минут
- Время жизни раствора 60 минут

Эффективность применения

- Пешеходная нагрузка через 1 сутки
- Затирка швов через 1 сутки
- Полная нагрузка через 7 дней
- Низкий расход: 1,32 кг сухой смеси на м² и 1 мм толщины слоя
- Совместим с различными типами оснований
- Для внутреннего и внешнего применения, в том числе для влажных оснований



Не подведет! Идеальный клей для нестабильных оснований

MasterTile FLX 24 (Flexmörtel)

Универсальный высокоэластичный плиточный клей для укладки всех видов плитки на нестабильные основания*

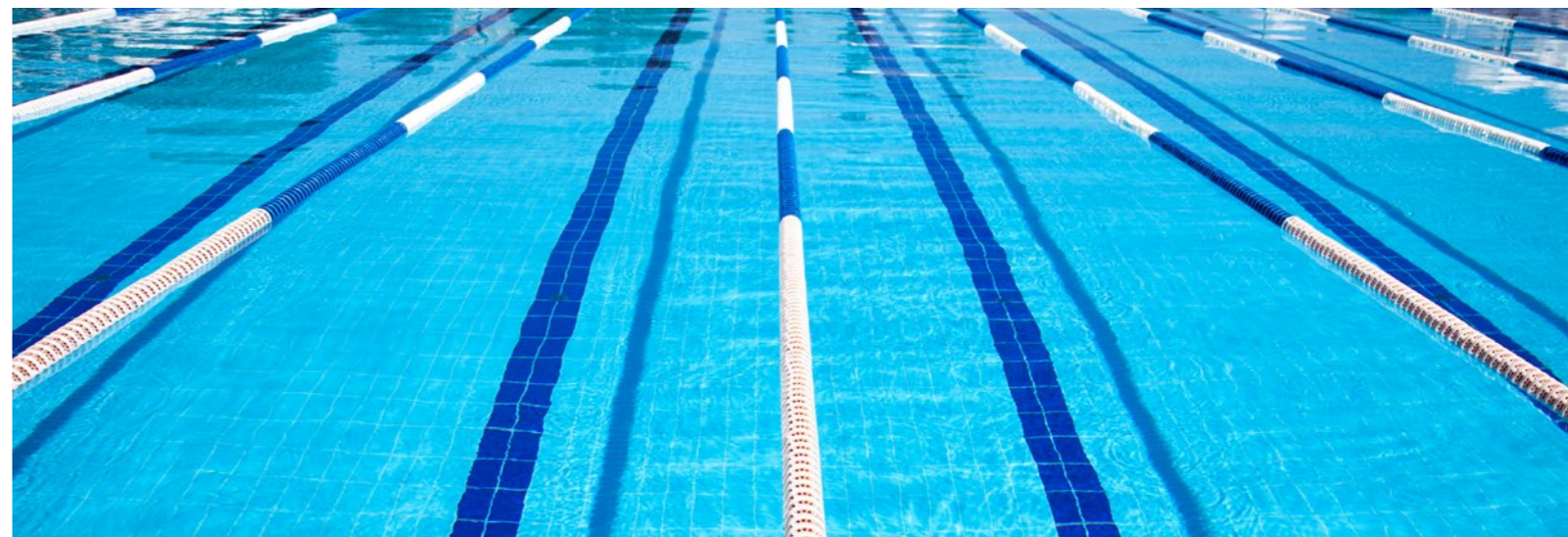


Соответствует классу C2TE S1

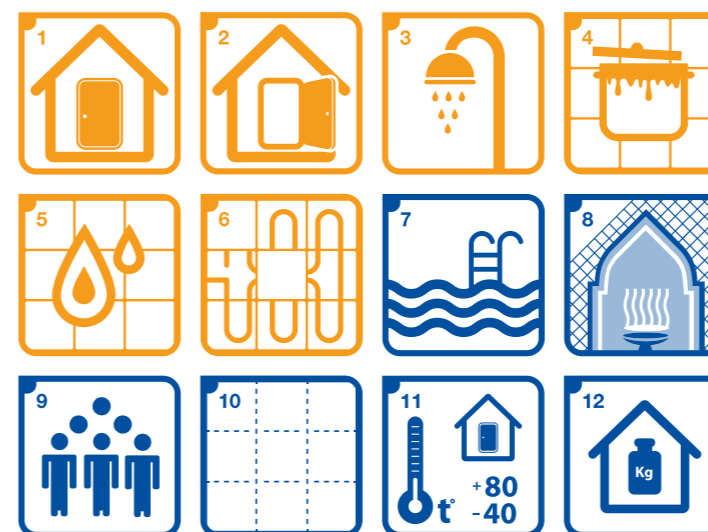
Расход клея

Размер плитки, мм	Высота зуба шпателя, мм	Расход на 1 м ² , кг	Эффективность 1 мешка, м ²
25×25	4	1,5	16,7
50×50	4	1,5	16,7
100×100	4	1,5	16,7
100×200	6	2,1	11,9
150×150	6	2,1	11,9
250×125	8	2,7	9,3
250×200	8	2,7	9,3
300×300	10	3,4	7,4

* К нестабильным относятся основания, подверженные температурным, динамическим и статическим нагрузкам, такие как: основания в каркасных сооружениях, бассейны, места общего пользования с высокой пешеходной нагрузкой, производственные цеха, теплые полы



Области применения



1. Внутренние помещения
2. Наружные помещения
3. Душевые
4. Кухни
5. Влажные зоны
6. Теплые полы
7. Бассейны
8. Хамамы
9. Объекты с высокой пешеходной нагрузкой
10. Бесшовная укладка
11. Помещения, стойкие к перепадам температур от -40°C до +80°C
12. Полы, стойкие к механическим нагрузкам.

Надежные характеристики

- Подходит для укладки любого типа плитки и невпитывающего камня на нестабильные основания
- Может использоваться для бесшовной укладки
- Адгезия к бетону более 1 МПа
- Совместим с различными типами оснований
- Время корректировки 30 минут
- Время жизни раствора 60 минут
- Высокая тиксотропия. Сползание менее 0,5 мм

Эффективность применения

- Эластичный, компенсирует температурные колебания и механические напряжения
- Пешеходная нагрузка через 1 сутки
- Температура эксплуатации от -40°C до +80°C
- Низкий расход: 1,29 кг сухой смеси на м² и 1 мм толщины слоя
- Выдерживает постоянное воздействие воды
- Затирка швов через 1 сутки
- Полная нагрузка через 7 дней



Решения Master Builders Solutions от BASF для строительной отрасли

MasterAir

Воздухововлекающие добавки

MasterBrace

Решения для усиления строительных конструкций

MasterCast

Добавки для жестких бетонных смесей

MasterCem

Добавки для цемента

MasterEmaco

Материалы для ремонта бетона и железобетона

MasterFinish

Вспомогательные материалы для бетона

MasterFlow

Решения для монтажа оборудования и металлоконструкций

MasterFiber

Материалы, повышающие стойкость конструкций к нагрузкам

MasterGlenium

Добавки в бетон

MasterInject

Решения для инъектирования

MasterKure

Материалы для ухода за свежесуложенным бетоном

MasterLife

Решения для повышения долговечности бетона

MasterMatrix

Модификаторы вязкости бетона

MasterPel

Материалы для повышения водонепроницаемости бетона

MasterPolyheed

Решения для бетонов средних классов прочности

MasterPozzolith

Решения для повышения пластичности бетона

MasterProtect

Решения для защиты конструкций

MasterRheobuild

Пластифицирующие добавки

MasterSeal

Решения для гидроизоляции и герметизации

MasterRoc

Материалы для подземного строительства

MasterSet

Решения для оптимизации сроков твердения

MasterSure

Решения для контроля реологии бетона

MasterTop

Решения для устройства декоративных и промышленных полов

Master X-Seed

Ускорители твердения бетона

MasterTile

Решения для укладки плитки

Ucrete

Напольные покрытия для пищевых и химических производств

Наши контакты:

**ООО «БАСФ
Строительные системы»**
stroysist@basf.com
www.master-builders-solutions.basf.ru

Офис в Москве
Тел.: +7 495 225-64-36

Офис в Санкт-Петербурге
Тел.: +7 812 332-04-12

Офис в Казани
Тел.: +7 843 212-55-06

Офис в Краснодаре
Тел.: +7 861 202-22-99

Офис в Минске
Тел.: +375 17 202-24-71

**Украина
BASF T.O.V.
Офис в Киеве**
Тел.: +380 44 5915595
www.master-builders-solutions.basf.ua